

# Piso en Parte Vieja (Donostia - San Sebastián)

Referencia: M32297

[\(Ficha completa en inmoarona.com\)](#)

Buen Edificio en la Plaza de La Constitución centro neurálgico de la Parte Vieja

**Venta: 750.000€**

Habitaciones: 6. Baños: 3

Metros construidos: 269m<sup>2</sup>. Metros útiles: 235m<sup>2</sup>

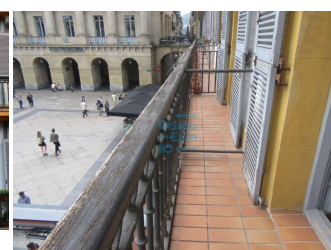
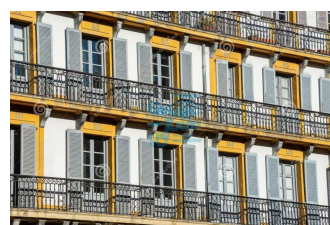
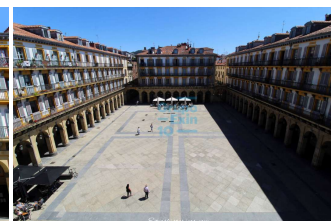
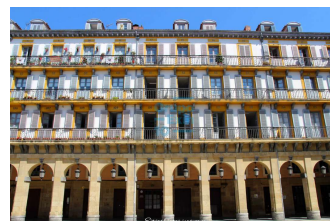
Emplazamiento: Plaza de la Constitución, plaza principal de la Parte Vieja, con sus soportales como característica principal. Es la Plaza más popular, sede de los grandes festejos y celebraciones (izada de la bandera el día grande de la ciudad o la celebración del día de Santo Tomás, etc. etc...)

Descripción del inmueble: Conjunto urbano con protección del patrimonio grado "A". Se trata de un piso que necesita una reforma total, ello te posibilita tomar el control de tu diseño, incluidos los materiales de acabado, los accesorios y el equipamiento, hasta el mobiliario y la decoración, elementos críticos que marcan la diferencia, como techos altos, bonitas vistas. En la actualidad está configurada como oficina. Dispone de 3 huecos orientados a la Plaza Constitución con un balcón corrido y bonitas vistas y otros tres huecos a la calle Juan de Bilbao. Dispone de un patio de casa central donde se desarrolla la zona de servicios (baños, cocina, etc) Es una planta segunda, pero el Edificio se desarrolla en principal y 3 alturas, por lo que la planta 2ª coge una buena altura teniendo en cuenta la altura de sus techos.

ITE pasada. Grado de protección del patrimonio "A".

Instalaciones: Portero automático, ascensor a cota "0", caldera mixta para combustible de gas natural para calefacción y agua caliente. Radiadores de aluminio y fundición. Carpintería exterior a Pz. Constitución, ventanas de madera pintada de doble acristalamiento, persianas de librillo de madera (según normativa), además, algunas tienen una ventana doble interior de aluminio. Carpintería exterior a la C/ Juan de Bilbao y patio, ventanas de aluminio lacado con rotura de puente térmico y con doble acristalamiento. Dispone de dos entradas.

Por su superficie y configuración (2 entradas), perfectamente se puede destinar el inmueble a vivienda y despacho profesional u oficina.





**ARONA INMOBILIARIA**  
San Martín, 47 1ºC 20007  
Donostia - San Sebastián  
943 42 46 38

[info@inmoarona.com](mailto:info@inmoarona.com)  
[inmoarona.com](http://inmoarona.com)