

# Piso en Amara Berri (Donostia San Sebastián)

**Referencia: M32100**

[Ficha completa en inmoarona.com](http://www.inmoarona.com)

Estudio en planta Sobreático con magnífica terraza orientada al Sur

**Venta: 350.000€**

Habitaciones: 2. Baños: 1

Metros construidos: 123m<sup>2</sup>. Metros útiles: 103m<sup>2</sup>

Local/Estudio, sin cédula de habitabilidad y sin posibilidad de obtenerla según la Normativa vigente.

Emplazamiento: Situado en Amara-Berri, con todos los servicios en su entorno (comercios, colegios, supermercado, etc.)

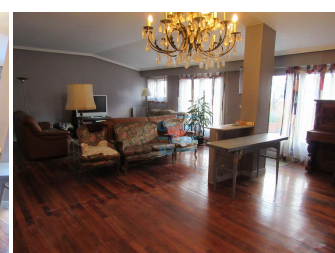
Edificio: Buen Edificio. Renovado tejado, ascensor, y caldera comunitaria. Los servicios de calefacción y agua caliente se pagan por consumos. El ascensor llega hasta la 9ª planta, por lo que para llegar a la planta 10ª hay que subir un tramo de escaleras.

Distribución: Magnífica planta rectangular con una superficie útil de 102,87+ 40,80 m2 de Terraza. Distribución actual: Gran salón/comedor/estar, con buena chimenea con tiro al tejado. Tiene 3 salidas a una amplia terraza (Sur) y dos ventanas con la misma orientación. Cocina a patio de casa, con un pequeño balcón cerrado y un aseo. Desde esta estancia surge una escalera de tipo "caracol" que comunica con un "Altillo" sobre tejado, muy luminoso, de 14 m2. aprox. con destino a estudio, zona de hobby o trabajo.

Estado de conservación: Necesita reforma y quizá una redistribución, dependiendo necesidades. Tiene muchas posibilidades, dado su superficie y características de luz y terraza.

Opcional: Posibilidad de plaza de aparcamiento en la calle de Javier Barkaiztegi, (frente al ambulatorio), muy próximo a este Edificio.

Tenemos Plano.



Consumo eléctrico: E 193,40 kwh/m2 año.  
Emisiones de CO<sup>2</sup>: E 40,90 kgCO<sub>2</sub>/m2 año.